

**« LA FORÊT DE LA BRACONNE » (RANDONNÉE-CAMPING)  
DES SOURCES DE LA TOUVRE À LA VALLÉE DE LA TARDOIRE  
PAR LE KARST DE LA ROCHEFOUCAULD**

3 jours du samedi 15 au lundi 17 avril 2017 - Itinérant niveau M+

Organisateur : Pascal BAUD, tél. 06 80 35 51 42 ou 07 50 99 09 04 - pascal-baud@wanadoo.fr

*La forêt de la Braconne, que nous traverserons, se situe sur le karst de La Rochefoucauld, vaste plateau calcaire sous lequel se perdent plusieurs rivières qui donnent naissance à la Touvre. Cette spectaculaire résurgence sera notre point de départ. Nous rejoindrons ensuite la vallée de la Tardoire et celle de la Bonniere pour terminer à Mansle et Luxé.*



**Niveau requis** : moyen<sup>+</sup> (voir définition sur le site du Caf-Idf), pour randonneurs-campeurs habitués au portage de leurs effets personnels lors d'étapes de 6 à 7 heures effectives de marche par jour sur des sentiers forestiers et campagnards légèrement vallonnés et accoutumés aux contraintes du bivouac (poids du sac, participation à la recherche d'un terrain adapté, manque de confort, intempéries, froid nocturne ...). Environ 60 km en 3 jours.

**Description du parcours** : (à titre indicatif, modifiable selon le niveau du groupe, les aléas d'itinéraires et la météorologie).

La découpe précise des étapes n'est pas figée et dépend des lieux sauvages choisis pour les campements.

- 1<sup>ère</sup> étape      Samedi 15 avril      20 km environ  
Rassemblement et prise en charge du groupe à la gare d'Angoulême. Bus de ville ligne 3 pour Magnac-sur-Touvre, source de la Touvre alimentée notamment par les résurgences souterraines de la Tardoire et du Bandiat, forêt de Bois-Blanc, l'Ermitage, forêt de la Braconne. Recherche d'un lieu sauvage pour notre campement.
- 2<sup>ème</sup> étape      Dimanche 16 avril      20 km environ  
Suite de notre parcours dans la forêt de la Braconne, la Grande Fosse, la Fosse mobile, la Rochette, la Tardoire, Sainte-Colombe, vallée de la Bonniere, Saint-Angeau. Recherche d'un lieu sauvage pour notre campement, sinon nous irons au camping de Devezeau.
- 3<sup>ème</sup> étape      Dimanche 17 avril      20 km environ  
Départ matinal pour Villebette, le moulin d'Esnord, Puyréaux, Chalais, bois de Pérignac, arrivée à Mansle pour midi où nous déjeunerons au restaurant. L'après-midi il nous restera 6 km à faire pour rejoindre la gare SnCF de Luxé, dispersion du groupe et train pour Poitiers puis Paris.

**Inscription, coût** : dès la diffusion de cette fiche vous pouvez postuler pour une inscription en ligne sur le site internet du CAF Ile-de-France ou auprès du secrétariat en retournant le bulletin d'inscription. Un règlement de 15 € vous sera demandé pour les frais administratifs. Date de début de validation des inscriptions le mardi 20 décembre selon les modalités en vigueur et dans la limite des places disponibles.

**Budget** : les transports ferroviaires, le bus de ville pour Magnac-sur-Touvre, l'éventuel camping à Denezéau, le restaurant à Mansle et toutes les dépenses sur place sont à votre charge.

**Pour se rendre sur place** : chaque participant est libre de son transport. En train depuis Paris prévoir billets SNCF aller Paris/Angoulême et retour Luxé/Poitiers/Paris.

Attention : le début de la vente des billets TGV est fixée au mardi 3 janvier à 06h00.

**Rendez-vous** : facultatif samedi vers 06h25 face à la voie de départ, rendez-vous officiel et prise en charge du groupe à la gare d'Angoulême à l'arrivée du train.

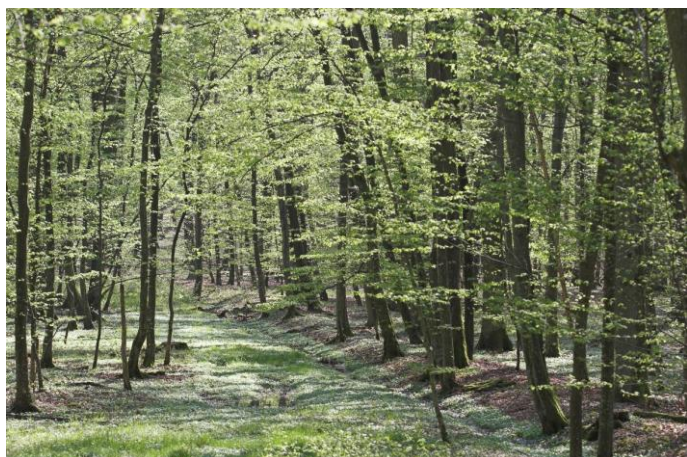
#### HORAIRES SNCF préconisés

<b>Trajet aller</b> :	Samedi 15 avril		
	<b>Paris Gare Montparnasse</b>	départ <b>06h41</b>	TGV n° 8403
	<b>→ Angoulême</b>	arrivée <b>09h23</b>	
<b>Trajet retour</b> :	Lundi 17 avril		
	<b>Luxé</b>	départ <b>16h59</b>	TER n° 63266
<b>Changement à</b> :	Poitiers Centre	arrivée 17h48, départ 18h07	TGV n° 8384
	<b>→ Paris Gare Montparnasse</b>	arrivée <b>19h55</b>	

**Équipement** (liste non exhaustive) : sac à dos de 45 à 65 litres environ, bonnes chaussures de marche étanches, vêtements contre la pluie et le froid, guêtres, tente légère, sac de couchage performant, matelas mousse ou autogonflant, réchaud, matériel de cuisine, gourde(s) pour 2 à 3 litres, lampe (frontale), pharmacie personnelle, produit purificateur d'eau, protections contre les ampoules et les coups de soleil, bâtons de marche (si vous en avez l'habitude), votre carte d'adhérent au CAF-IdF, de la monnaie pour les menues dépenses, etc.

Cartes facultatives : IGN n° 1732 E, 1731 E et 1731 O.

**Nourriture** : vous devrez prendre vos repas du samedi midi au lundi matin, plus des en-cas. Il n'est pas prévu de ravitaillement en cours de trajet.



**Nota** : chaque participant devra être autonome en matériel et nourriture,  
... et n'hésitez pas à me contacter pour tout renseignement complémentaire.

Bureaux : 12 rue Boissonade 75014 PARIS – Adresse postale : 5 rue Campagne Première 75014 PARIS

Téléphone : 01 42 18 20 00 – Télécopie : 01 42 18 19 29

Site internet : [www.clubalpin-idf.com](http://www.clubalpin-idf.com)

Association loi 1901, affiliée à la Fédération Française des Clubs Alpains et de Montagne

Agrément tourisme AG 075 95 0054 – Siret 784354 482 00043 – APE 926C